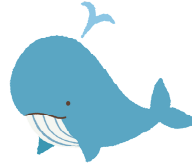


正規職員 採用 学童保育所指導員募集！

まえはら学童保育所



みなみ学童保育所



〒183-0005 東京都小金井市前原町3-3-16

〒184-0013 東京都小金井市前原町2-2-21

採用条件			
職 種	放課後児童支援員	賞 与	年3回:年間4.5ヶ月(夏1.8、冬2.2、春0.5)
雇用形態	正規職員	昇 給	年1回:4月
募集人数	1名	勤務時間	10:00 ~ 19:00(月曜日~土曜日) シフト制 実働7時間・休憩60分・週5日及び週35時間 ※学校休業日は8:00~19:00 内、実働9時間 1年単位の変形労働時間制
応募資格	<ul style="list-style-type: none"> 保育士、社会福祉士、教員資格を有する方 学童指導員、放課後児童支援員又はその受験資格 高卒以上で、かつ2年以上児童福祉事業に従事した方 大学において社会福祉学等の課程を修了した方 	休 日	週休2日制(日曜日・国民の祝日・年末年始) 年末年始(12/29~1/3)・夏季休暇(4日)
		休 暇	結婚休暇・引引休暇・配偶者の出産休暇等
基本給	【例】年齢20歳~の場合 / 基本給:年齢給+職務給	有給休暇	年間10日(試用期間90日終了後 付与)
	専 門 学 校 卒	172,700円	福利厚生 退職金制度:中小企業退職金共済事業(事業主負担) 臨床心理士によるメンタルヘルスクア
	短 期 大 学 2 年 卒	172,700円	
	大 学 4 年 卒	190,200円	
関 連 大 学 4 年 卒	194,700円		
	(経験年数に応じて加算 / 44歳 経験上限7年の場合の基本給 249,300円)	社会保険	健康保険・厚生年金保険・労働災害保険・雇用保険
諸 手 当	住宅手当(対象者のみ)	12,000円 ~ 14,000円	そ の 他 1~3年生の学童保育(障がい児は4年生まで可)、おやつ の調理、散歩、制作活動、未就学児の子育て広場事業の企 画運営等を行います。目の前に流れる野川や、自然の中 で、おもいっきり遊ぶことを楽しみ、保護者との連携や 日々の食育、おやつ作りを大切に、みんなで育ちあう環 境を大切にしています。法人の保育理念を基に、共に学童 保育を作り上げる意欲をお持ちの方、子ども理解を基盤に さまざまな専門性や柔軟な考え方を持つ方を希望します。
	扶養手当(対象者のみ)	5,000円 ~ 17,000円	
	学 童 手 当	5,000円	
通 勤 費	月額上限 20,000円 ■徒歩:対象外 ■自転車・二輪車:直線距離2km以上 ■公共交通機関:通勤手当の支給要件に準ずる		

法人・勤務園情報

法人名称	社会福祉法人 わらしこの会 理事長 中山正雄	勤 務 先	※ 採用後に配属先が決まります ※			
			まえはら学童保育所	みなみ学童保育所		
		開 園	平成27年4月1日	平成30年4月1日		
		施 設 長	宮地尚子	伊藤旭男		
		人 事 担 当	宮地尚子	伊藤旭男		
法人本部	〒183-0056 東京都府中市寿町3-10-7 第二メゾン藤 1階 西	児 童 数	在籍人数 130名	在籍人数 110名		
設 立	平成12年3月17日	職 員 数	正規職員	3名		
運 営 事 業	保育園(2施設)子育て支援・児童発達支援事業所 小金井市立学童保育所(2施設/受託)		常勤職員	6名	常勤職員	4名
			非常勤職員	2名	非常勤職員	4名

選考方法

応募方法	郵送にてご提出ください	提出書類	履歴書(写真貼付)、職務経歴書	} いずれか
申込締切	応募を受け次第、随時選考日を決定		資格証明書	
選考日	応募を受けた後、2週間以内に実施 応募者へ電話にてご連絡いたします		資格取得見込証明書	
選考場所	小金井市立まえはら学童保育所(東京都小金井市前原町3-3-16)	提出先	〒183-0056 東京都府中市寿町3-10-7 第二メゾン藤 1階 西 社会福祉法人 わらしこの会 本部事務所 杉田 宛	
選考内容	①書類選考:通過者のみ選考日を郵送にて通知 ②適正診断テストあり ③面 接:選考日に30分程度の個人面接	施設見学	電話連絡の上、お気軽にお越しください！	
			042-383-1179	042-383-1167
結果通知	試験後10日以内に郵送または電話にて通知		まえはら学童保育所	みなみ学童保育所